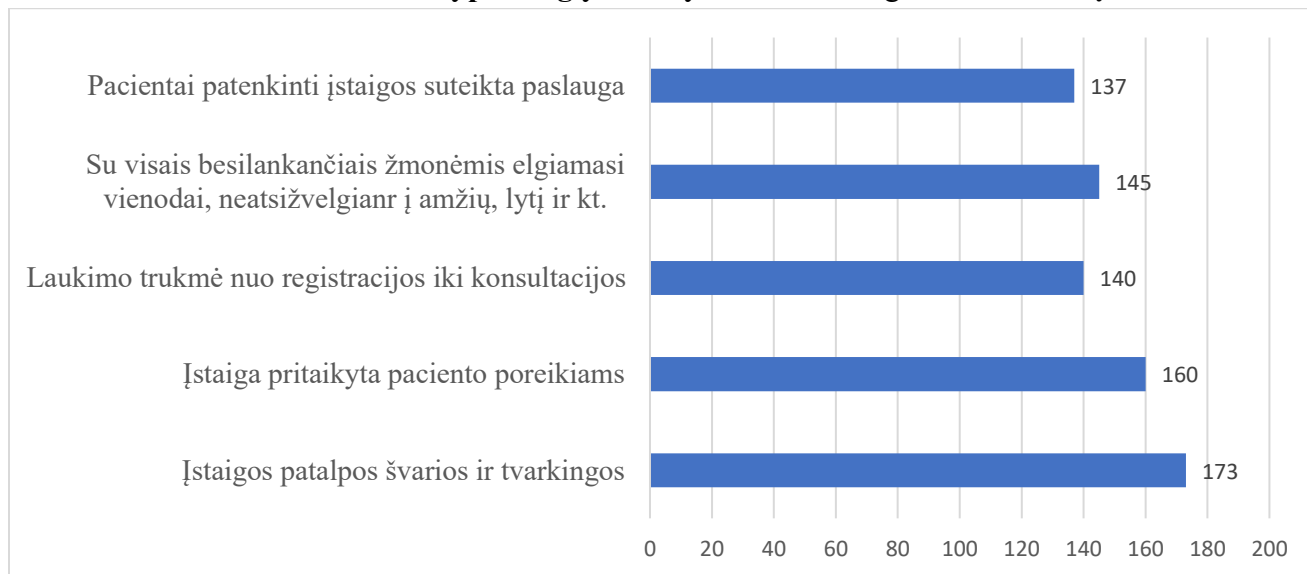




KLAIPĖDOS UNIVERSITETO LIGONINĖ

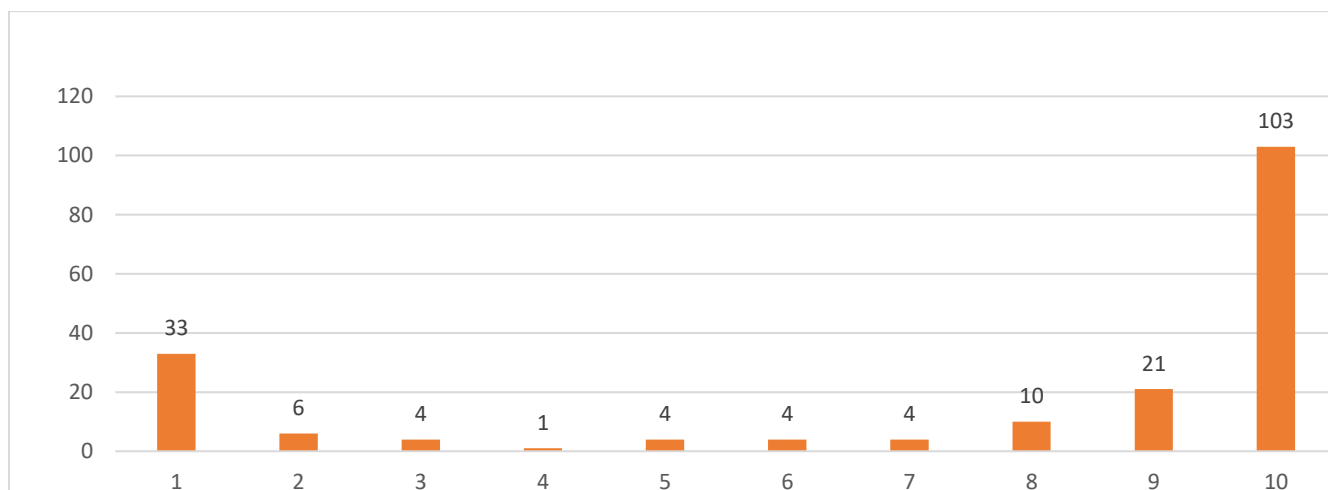
PACIENTŲ APKLAUSOS APIBENDRINIMAS 2025 M.

Ambulatorinių paslaugų anketų analizė - viso gauta 190 anketų.

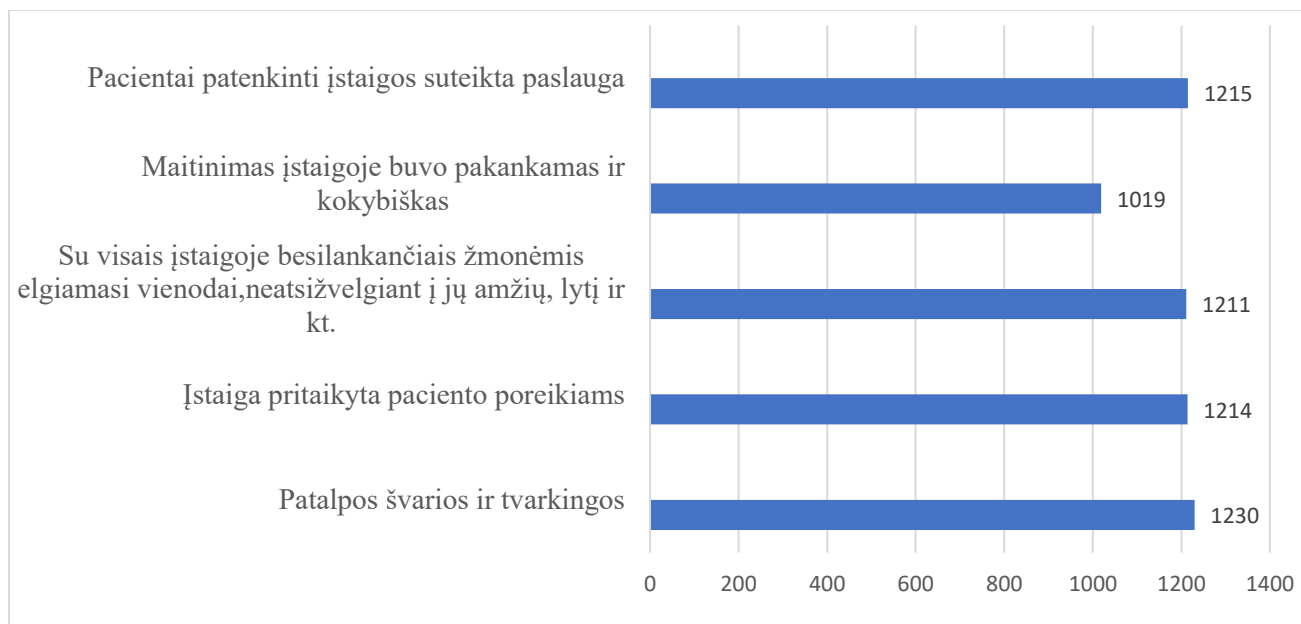


Analizei atrinkti pacientų atsakymai “visiškai sutinku” ir “sutinku”. Šaltinis - KUL duomenys.

Kiek tikėtina, kad prireikus rekomenduotumėte KUL savo draugui ar šeimos nariui (10- tikrai rekomenduočiau; 1- tikrai nerekomenduočiau)

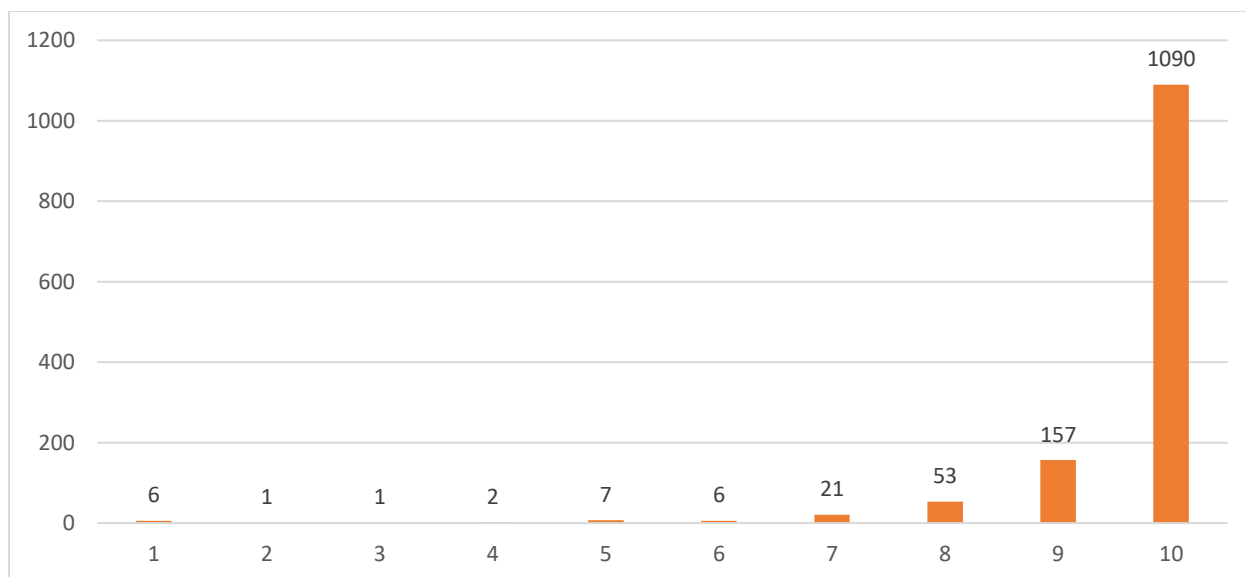


Stacionarinių paslaugų anketų analizė – viso gauta 1244 anketų

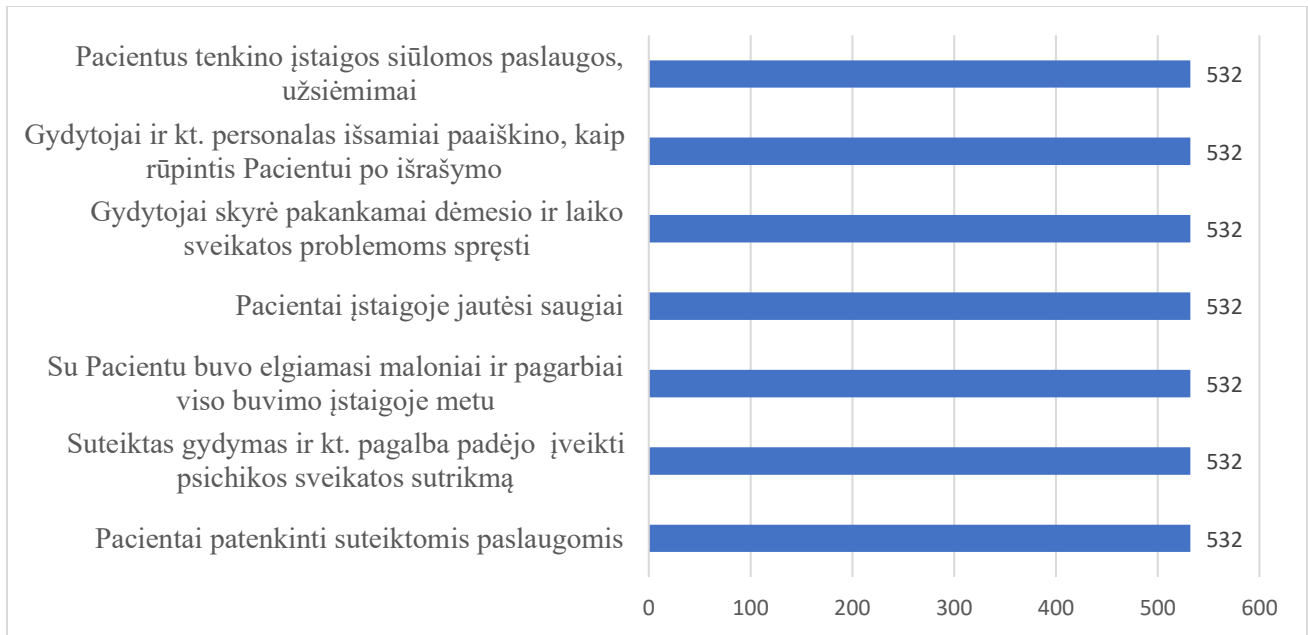


Analizei atrinkti pacientų atsakymai “visiškai sutinku” ir “sutinku”. Šaltinis - KUL duomenys.

Kiek tikėtina, kad prireikus rekomenduotumėte KUL savo draugui ar šeimos nariui (10- tikrai rekomenduočiau; 1- tikrai nerekomenduočiau)



Stacionarinės psichikos sveikatos priežiūros paslaugų anketų analizė- viso gauta 532 ank.



Analizei atrinkti pacientų atsakymai “visiškai sutinku” ir “sutinku”. Šaltinis – KUL duomenys.

Kiek tikėtina, kad prireikus rekomenduotumėte KUL savo draugui ar šeimos nariui (10- tikrai rekomenduočiau; 1- tikrai nerekomenduočiau)

